



# Costa LUMINOSA

02. listopada 2010. iz Savone -12 dana  
 Krstarenje do kanarskih otoka

SAVONA, BARCELONA, CASABLANCA, ARRECIFE, TENERIFE, MADEIRA, MALAGA, SAVONA



DAN	LUKA	DOLAZAK	ODLAZAK
1	SAVONA (Italija)	-	16:00
2	BARCELONA (Španjolska)	13:00	18:00
3	Plovidba	-	-
4	CASABLANCA (Maroko)	08:30	22:30
5	Plovidba	-	-
6	ARRECIFE (Kanarski otoci)	08:00	17:00
7	TENERIFE (Kanarski otoci)	07:30	16:00
8	MADEIRA (Portugal)	07:00	17:00
9	Plovidba	-	-
10	MALAGA (Španjolska)	08:00	13:00
11	Plovidba	-	-
12	SAVONA (Italija)	09:00	-

Unutarnja kabina i 1 i 2 : **od 575 € / osoba**

Unutarnja kabina i 3 i 4 : **od 700 € / osoba**

Vanjska kabina: **od 825 € / osoba**

Vanjska kabina sa balkonom B1-B3: **od 888 € / osoba**

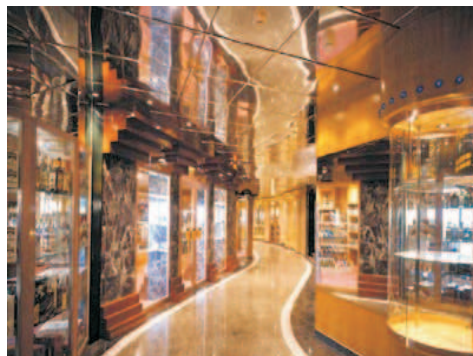
Vanjska kabina sa balkonom B4-B8: **od 950 € / osoba**

3./4. ležaj ODRASLI: 212 €/osoba; jednokrevetna kabina +80%

3./4. ležaj DJECA do 18 godina: (plaćaju samo lučke takse i osiguranje prtljage)

Doplata: lučke takse **130 € / osoba**, OSIGURANJE PRTLJAGE **7,3 €**

Napojnice su obavezna doplata na brodu (6 € odrasli, 3 € djeca osoba/dan) !!!



**EUROTREND** travel

KAŠTELA, Trgovački centar KAŠTELA-EMMEZETA, tel. 021/22 66 00, Fax 021 /22 66 02

SPLIT, Zrinsko-Frankopanska 3, Tel. +385(0)21 347-394, Fax: +385(21)315-159

eurotrend@eurotrend.hr ; eurotrend.travel@st.htnet.hr

Valiža d.o.o, turistička agencija - HR AB 21 060234868

[www.eurotrend.hr](http://www.eurotrend.hr)

[www.centarkrstarenjasplit.com](http://www.centarkrstarenjasplit.com)